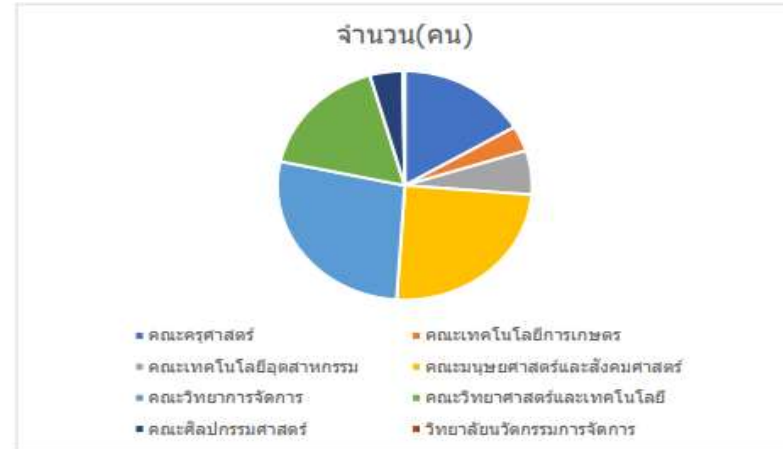


ข้อมูลนักศึกษาผู้กู้ กยศ. ปีการศึกษา 2565 จำนวน 5,722 คน

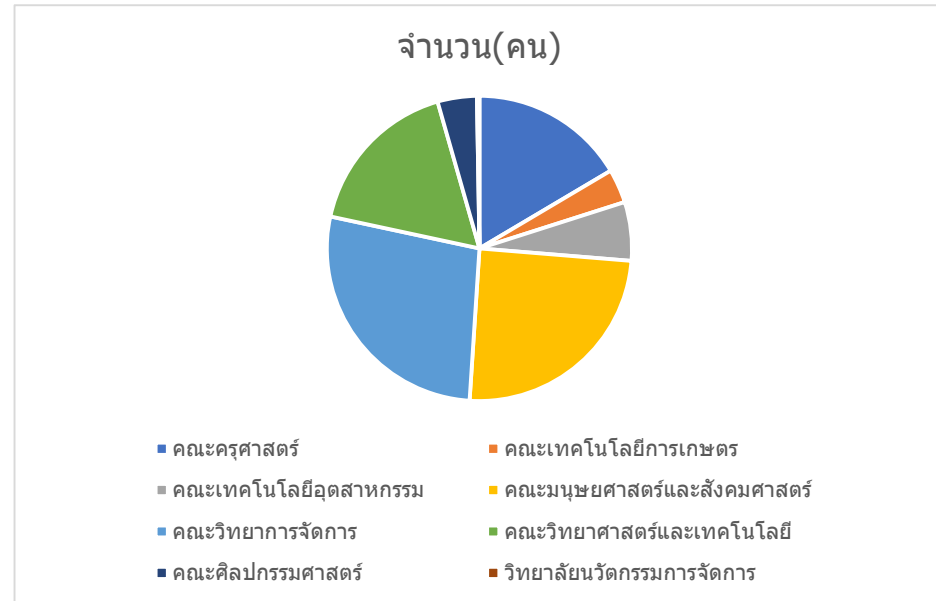
คณะ	จำนวน(คน)
คณะครุศาสตร์	943
คณะเทคโนโลยีการเกษตร	206
คณะเทคโนโลยีอุตสาหกรรม	356
คณะมนุษยศาสตร์และสังคมศาสตร์	1414
คณะวิทยาการจัดการ	1565
คณะวิทยาศาสตร์และเทคโนโลยี	986
คณะศิลปกรรมศาสตร์	237
วิทยาลัยนวัตกรรมการจัดการ	15
รวม	5,722



- จำนวนนักศึกษาที่มีความยากจนและได้รับความช่วยเหลือด้านการเงิน ในปีการศึกษา 2565 จำนวน 5,722 คน คิดเป็นค่า FTE 4,864
- นักศึกษาชั้นปีที่ 1/2565 กู้ กยศ. จำนวน 1,144 คน
- นักศึกษาชั้นปีที่ 4/2565 กู้ กยศ. และสำเร็จการศึกษาในปีการศึกษา 2565 จำนวน 825 คน

ข้อมูลนักศึกษาผู้กู้ กยศ. ปีการศึกษา 2565 จำนวน 5,722 คน

คณะ	จำนวน(คน)
คณะครุศาสตร์	943
คณะเทคโนโลยีการเกษตร	206
คณะเทคโนโลยีอุตสาหกรรม	356
คณะมนุษยศาสตร์และสังคมศาสตร์	1414
คณะวิทยาการจัดการ	1565
คณะวิทยาศาสตร์และเทคโนโลยี	986
คณะศิลปกรรมศาสตร์	237
วิทยาลัยนวัตกรรมการจัดการ	15
รวม	5,722



ข้อมูลนักศึกษาผู้กู้ กยศ. ปีการศึกษา 2565 จำนวน 5,722 คน

ครุศาสตร์

ชั้นปี	จำนวน(คน)
ปี 1	250
ปี 2	199
ปี 3	185
ปี 4	187
ปี 5	121
ปี 6	1
	943



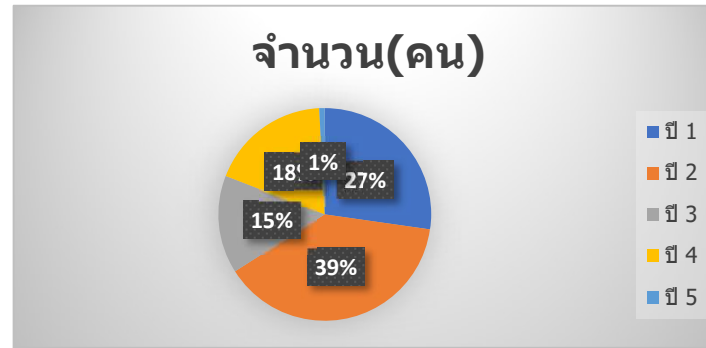
เทคโนโลยีการเกษตร

ชั้นปี	จำนวน(คน)
ปี 1	48
ปี 2	61
ปี 3	41
ปี 4	56
ปี 5	0
	206



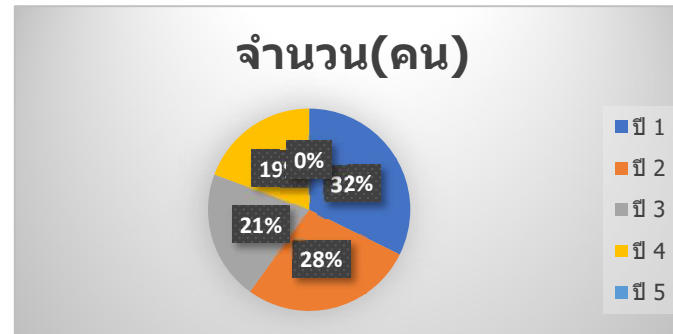
เทคโนโลยีอุตสาหกรรม

ชั้นปี	จำนวน(คน)
ปี 1	97
ปี 2	138
ปี 3	53
ปี 4	65
ปี 5	3
	356



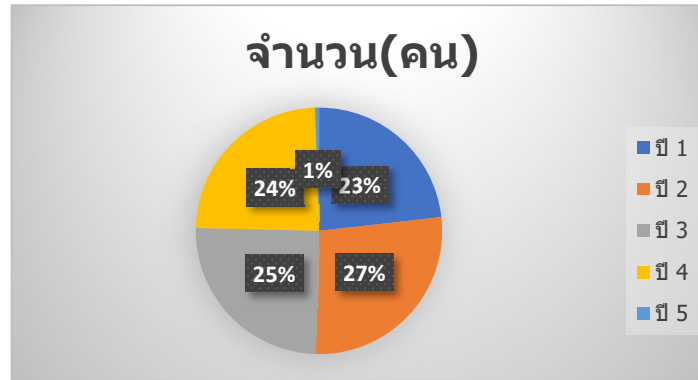
มนุษยศาสตร์และสังคมศาสตร์

ชั้นปี	จำนวน(คน)
ปี 1	457
ปี 2	391
ปี 3	293
ปี 4	273
ปี 5	0
	1414



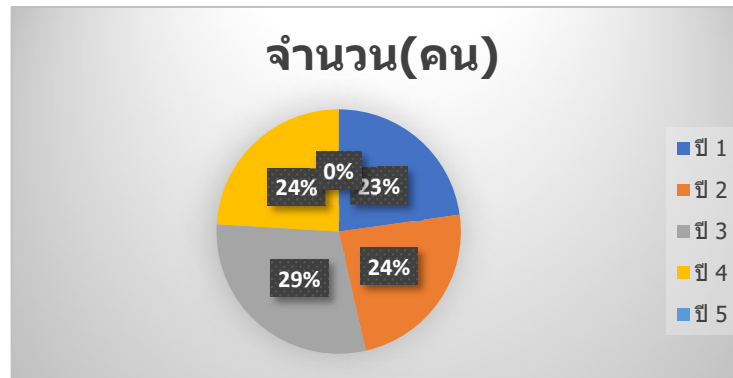
วิทยาศาสตร์และเทคโนโลยี

ชั้นปี	จำนวน(คน)
ปี 1	229
ปี 2	268
ปี 3	246
ปี 4	238
ปี 5	5
	986



ศิลปกรรมศาสตร์

ชั้นปี	จำนวน(คน)
ปี 1	54
ปี 2	56
ปี 3	70
ปี 4	57
ปี 5	0
	237



วิทยาลัยนวัตกรรมการจัดการ

ชั้นปี	จำนวน(คน)
ปี 1	9
ปี 2	6
	15

